

行政院衛生署台東醫院

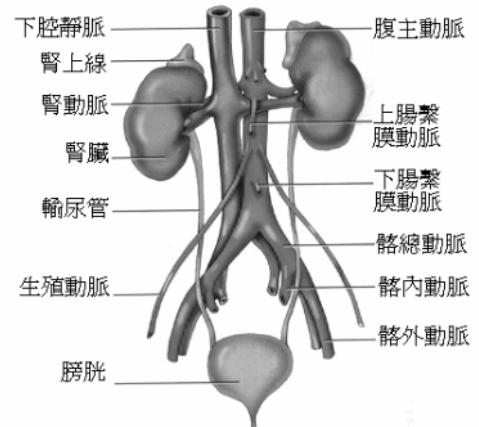
輸尿管鏡取石術及碎石術說明書(第一頁)

病患姓名
病歷號碼
病床號

這份說明書是有關您即將接受的手術（或醫療處置）的效益、風險及替代方案的書面說明，可做為您與醫師討論時的補充資料。最重要的是我們希望您能充份瞭解資料的內容，所以請仔細閱讀；如果經醫師說明後您還有對這個手術（或醫療處置）的任何疑問，請在簽名前再與您的醫師充分討論，醫師會很樂意為您解答，讓我們一起為了您的健康努力。

手術（或醫療處置）：

手術為半身麻醉或全身麻醉，將輸尿管鏡經由尿道進入膀胱，辨識出輸尿管口後，將輸尿管鏡伸入輸尿管內，必要時使用結石夾、結石籃取出結石或者使用雷射、超音波、水電震波、氣壓式等碎石器械，將輸尿管結石擊碎。為防止術後輸尿管腫脹、狹窄或結石碎片造成輸尿管堵塞，醫師可能會為病人置放一暫時性雙J型導管以保持輸尿管暢通與預防後遺症。



手術效益：（經由手術，您可能獲得以下所列的效益，

但醫師並不能保證您獲得任何一項；
且手術效益與風險性間的取捨，應由您決定。）

病人經診斷為輸尿管結石，由於結石過大，或者屬於鑲嵌性結石，預料施行體外震波碎石術效果不彰；或已經過體外震波碎石術後仍無法擊碎結石；或者醫師依據病況，建議以輸尿管鏡取石或碎石手術，處理輸尿管結石。

手術風險：（此為一種危險性較小之手術，但仍有發生重大併發症的機會。沒有任何手術〈或醫療處置〉是完全沒有風險的，以下所列的風險已被認定，但是仍然可能有一些醫師無法預期的風險未列出。）

手術之可能的併發症及副作用入如下：

1. 對麻醉過程的反應：有對藥物過敏的反應、休克的前例發生。在麻醉過程中，會放置氣管內管，中心靜脈壓導管，動脈導管。術後會有喉部不適，聲帶受傷，氣胸，動脈發炎血栓等後遺症。極少數病患可能因上述的併發症產生嚴重的敗血症，造成植物人或死亡。
2. 有時候因為結石位置，輸尿管角度問題或者輸尿管狹窄，輸尿管鏡可能無法順行進入輸尿管內，必須中止手術，此時亦可立刻改為腹腔鏡手術或者開刀手術方式處理結石。
3. 術中可能會因輸尿管鏡或碎石過程產生輸尿管壁破裂（發生率約0~4.6%），或結石經由破裂輸尿管壁穿出輸尿管外或向上移動到腎臟，嚴重時必須以開刀方式修復併發症。
4. 在碎石過程中，水電震波頭或超音波頭可能會斷裂掉在輸尿管內。若無法以內視鏡方法取出，必須以開刀方式取出。
5. 術後可能會有輸尿管發炎（發生率約0~1.6%）、敗血症（發生率約0~0.3%）或輸尿管狹窄（發生率約0.5~1.4%）。
6. 術後可能因為部份結石向上移位，無法取出所有結石，再度造成症狀或發燒，可能必須施行體外電震波碎石術、第二次手術或放置經皮腎造瘻導管引流腎臟。
7. 術後可能有不等程度的血尿，多半病人僅需要接受保守療法即可。

行政院衛生署台東醫院
輸尿管鏡取石術及碎石術說明書(第二頁)

病患姓名
病歷號碼
病床號

8. 術後即使無殘留結石，短期內，仍可能會因輸尿管腫脹而有發燒（發生率約 1.4~6.9%）或腎絞痛（發生率約 0~9.0%）的現象。
9. 術後亦可能因麻醉，血塊滯留，攝護腺肥大等因素，而發生尿滯留。
10. 術後放置內引流管可能會有膀胱刺激，引流管鈣化，血尿，引流管斷裂的可能。
11. 尿道狹窄（發生率約 0.5~1.4%）：極少數的病患在膀胱鏡及輸尿管鏡檢會發生尿道狹窄。

替代方案：（這個手術〈或醫療處置〉的替代方案如下，如果您決定不施行這個手術〈或醫療處置〉，可能會有危險，請與醫師討論您的決定。）

可能替代方案：

1. 體外電震波碎石術
2. 經皮腎輸尿管截石術
3. 腹腔鏡手術
4. 傳統開刀手術

以上各種治療方式，各有適應症及優缺點，如有疑問可與主治醫師討論。

醫師補充說明：（上述說明如有疑問，請在立同意書時詢問有關醫師）

不實施手術可能之後果：輸尿管結石可導致反覆性腎絞痛、腹脹氣、輸尿管堵塞、發燒、急性腎盂炎、腎蓄膿、腎水腫、腎功能損傷、甚至完全喪失腎功能。

即使是最權威、最有經驗之資深醫師，一些手術併發症仍不能避免。但每一位醫師都會秉持最大的能力與認真之態度為病人服務。

以上所列各項可能發生之併發症及副作用以及其他與病症有關之部分，均由主治醫師詳細告知，並就說明有所疑問時，均在立同意書前詳細詢問有關醫師，立同意書人、病患及家屬均充分了解。

本人(或家屬) _____ 已經與醫師討論過接受這個手術(或醫療處置)的效益、風險及替代方案,本人對醫師的說明都已充分了解,並且同意手術(或醫療處置)保有此資料副本一份。

病人(或家屬)： _____ 關係：病人之 _____ (簽章)

電話： _____

見證人： _____ (簽章)

說明醫師： _____ (簽章)

中 華 民 國 _____ 年 _____ 月 _____ 日

病
歷
管
理
委
員
會
99
年
12
月
01
日
修
訂